

# 6 ПРОСТЫХ ПРАВИЛ БЕЗОПАСНОГО ПЕРЕХОДА ДЛЯ ДЕТЕЙ



**Чтоб дорогу перейти, нужно переход найти**  
Объясните ребенку, что переходить дорогу можно только при полной остановке автомобиля перед пешеходным переходом.



**Это не байки – всем помогают световозвращайки**

Не забывайте про световозвращающие элементы. Их наличие на одежде значительно повышает уровень безопасности.



**Не надо стесняться — с водителем нужно просто общаться**

Не забудьте поблагодарить водителя, улыбнувшись или показав открытую ладонь.



**Чтоб не поскользнуться, нужно правильно обуваться**

В самое «скользкое» время года важно правильно выбирать детскую обувь. Её подошва должна быть толстой и рифленой.



**Крайне обязательно вести себя внимательно**

Не секрет, что зимой видимость ухудшается. А значит детям важно правильно вести себя на дороге и быть особенно внимательными.



**На дороге малышам нужна помощь пап и мам**


Детям в возрасте до 10 лет не рекомендуется находиться на улице без сопровождения взрослого.



ПОДРОБНОСТИ  
НА САЙТЕ

**БЕЗДТП РФ**



- 
- 1 Переходите дорогу только по «зебре», осмотревшись и убедившись, что все водители вас заметили и остановились.
  - 2 Позаботьтесь о своей заметности: используйте световозвращающие элементы.
  - 3 Не поскользнитесь: при переходе дороги, на узком тротуаре или на обочине спешить не стоит.
  - 4 Выходя из общественного транспорта, не торопитесь – найдите «зебру» и переходите по правилам.
  - 5 Не бегите на остановку через дорогу, даже если ваш транспорт почти уехал. Ваша жизнь дороже!
  - 6 За вежливость на дороге поблагодарите водителя улыбкой и взмахом руки!



ПОДРОБНОСТИ  
НА САЙТЕ

БЕЗДТП РФ



При выходе на проезжую часть пользуйся общими правилами перехода, но с учетом зимних условий:

- Не торопись переходить дорогу в мороз. Это опасно: стёкла автомобиля покрываются изморозью и видимость ухудшается.
- В гололед даже самый опытный водитель не сможет сразу остановить машину, особенно на скользкой дороге.
- В снегопад водитель с трудом видит перед собой дорогу и поэтому неожиданно появившийся пешеход может быть сбит машиной.
- В зимнее время будь чрезвычайно осторожен на улице (дороге).
- Переходи улицу только на зеленый сигнал светофора или по пешеходному переходу, полностью убедившись в том, что все машины остановились.
- Не играй в снежки, футбол на тротуарах и вблизи проезжей части.
- Не катайся на санках, лыжах и коньках по улицам и дорогам. Это очень опасно.
- Не цепляйся за проходящий транспорт. Ты можешь неожиданно упасть и оказаться под колесами.
- Будь особенно осторожен в гололед.



## Осторожно, горка!

Зима – раздолье для зимних игр и забав. Сколько веселья, радости и удовольствия доставляют детям игры в снежки, спуски с ледяных горок. В то же время зимние катания таят в себе немало опасностей.

Зимой, выбирая горку для катания, надо обязательно обращать внимание на то, чтобы она не выходила на проезжую часть дороги, где в любой момент может появиться машина.

## ЗАСВЕТИСЬ!

В тёмное время суток носи одежду со световозвращающими элементами или прикрепляй к куртке, ранцу светоотражающие значки, подвески. Тогда водитель сможет издалека тебя увидеть и затормозить. Переходя дорогу вечером или в плохую погоду, БУДЬ КРАЙНЕ внимателен!

## Внимание, гололед!

Погода зимой бывает разная. При перепадах температуры наблюдается такое явление, как гололёд.

Гололедица – это слой льда на дорожном покрытии. Во время гололедицы, для того, чтобы не получить травму, нужно соблюдать следующие правила.



Передвигайтесь по улице медленно, делайте широкий шаг. Корпус наклоняйте немного вперед. Обувь лучше носить с прорезиненной подошвой – она меньше скользит. Не держите руки в карманах, иначе в случае угрозы падения тяжело будет удержать равновесие.



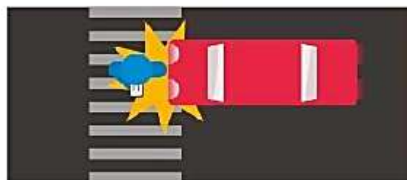
# КАК НЕ ПОПАСТЬ ПОД МАШИНУ

## 7 САМЫХ РАСПРОСТРАНЁННЫХ СЛУЧАЕВ И

7 ПРОСТЫХ ПРАВИЛ ЧТОБЫ ЭТОГО ИЗБЕЖАТЬ.



1 Каждый пятый старшеклассник отвлекается на посторонние предметы, переходя дорогу.



**СМОТРИ ПО СТОРОНАМ, А НЕ В ТЕЛЕФОН.**

2 В 81% случаев дети-пешеходы погибают, переходя дорогу в неположенном месте.



Хочется перейти в неположенном месте?  
**НЕ ДЕЛАЙ ЭТОГО.  
ДОЙДИ ДО ПЕШЕХОДНОГО ПЕРЕХОДА.**

3 В 75% случаев дети-пешеходы погибают в тёмное время суток, между 7 вечера и 7 утра.



**БУДЬ ОСОБЕННО ВНИМАТЕЛЬНЫМ  
В ТЁМНОЕ ВРЕМЯ СУТОК. УДОСТОВЕРЬСЯ,  
ЧТО ВОДИТЕЛИ ТЕБЯ ВИДЯТ.**

4 Более чем в 20% случаев пешеходы погибают именно на пешеходных переходах.



**ПЕРЕД ПЕШЕХОДНЫМ ПЕРЕХОДОМ ПОСМОТРИ  
СНАЧАЛА НАЛЕВО, ПОТОМ НАПРАВО И ЕЩЕ РАЗ  
НАЛЕВО. ПРОДОЛЖАЙ СМОТРЕТЬ  
ПО СТОРОНАМ, ПЕРЕХОДЯ ДОРОГУ.**

5 Тротуары уменьшают вероятность ДТП с участием пешеходов на 90%.



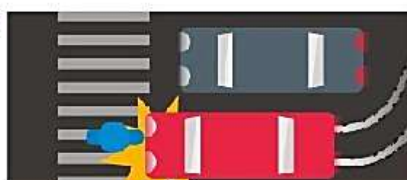
Всегда ходи по тротуарам и пешеходным дорожкам.  
**НЕТ ТРОТУАРА? ИДИ НАВСТРЕЧУ ДВИЖЕНИЮ И  
КАК МОЖНО ДАЛЬШЕ ОТ ПРОЕЗЖАЮЩИХ МАШИН.**

6 Почти 100 детей ежегодно погибают под колесами сдающих назад автомобилей.



**БУДЬ ВНИМАТЕЛЕН НА ПАРКОВКАХ  
И ПОДЪЕЗДНЫХ ДОРОЖКАХ, ОСТЕРЕГАЙСЯ  
СДАЮЩИХ НАЗАД МАШИН.**

7 Более чем 80% смертей пешеходов происходят при столкновении с машинами, двигающимися со скоростью 65 км/ч или выше. Менее чем 10% - со скоростью 30 км/ч или ниже.



**ПРИОСТАНАВЛИВАЙСЯ НА КАЖДОЙ ПОЛОСЕ  
ДВИЖЕНИЯ, ВСТРЕТЬСЯ ВЗГЛЯДОМ  
С ВОДИТЕЛЯМИ.**

SAFE  
KIDS  
WORLDWIDE

Полный спонсор  
программы

FedEx